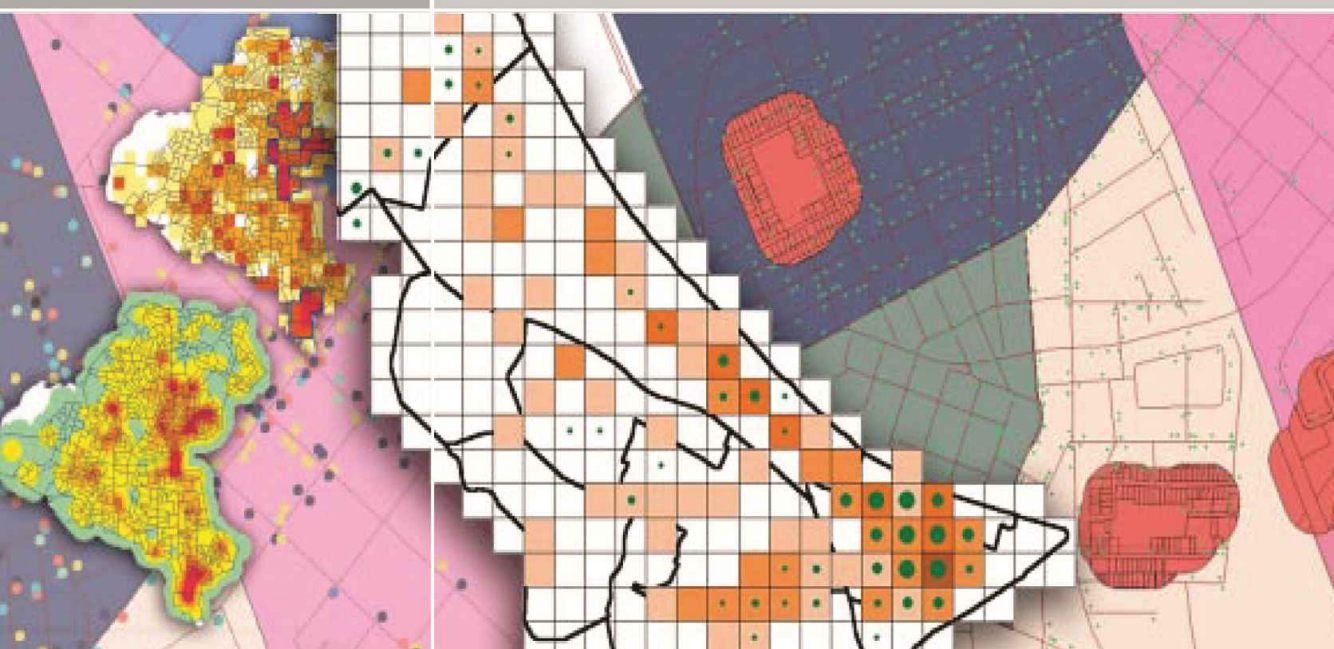


# جرم خیز کانون‌های شناسایی

## تهیه نقشه برای تحلیل بزهکاری



نوشته

جان ای. اک

اسپنسر چینی

جمز جی. کامرون

میشل لیتز

رونالد ای. ویلسون

ترجمه

دکتر محسن کلاتری

مهندس مریم شکوهی



تروی انتظامی جمهوری اسلامی ایران  
دفتر تحقیقات کاربردی  
فرماندهی انتظامی استان زنجان

بِسْمِ اللَّهِ الرَّحْمَنِ الرَّحِيمِ

---

تهیه‌ی نقشه برای تحلیل بزهکاری  
شناسایی کانون‌های جرم‌خیز

---

نوشته

---

جان ای. اک  
اسپنسر چینی  
جمز جی. کامرون  
میشل لیتنر  
رونالد ای. ویلسون

ترجمه

---

دکتر محسن کلانتری  
(عضو هیأت علمی دانشگاه زنجان)  
مهندس مریم شکوهی



توزیع استثنایی جمهوری اسلامی ایران  
دفتر نظامی کاروباری و مباحث امنیتی استان زنجان

عنوان و پدیدآور:	تهیه نقشه برای تحلیل بزهکاری: شناسایی کانون‌های جرم‌خیز/ نوشته جان ای.اک...[لو دیگران]؛ ترجمه محسن کلانتری، مریم شکوهی
مشخصات نشر:	زنجان: آذرکلک: نیروی انتظامی جمهوری اسلامی ایران، فرماندهی نیروی انتظامی استان زنجان، دفتر تحقیقات کاربردی، ۱۳۹۰
مشخصات ظاهری:	۱۷۲ص: (مصور/بخشی رنگی)، جدول، نمودار
شابک:	۹۷۸-۶۰۰-۹۲۱۸۳-۱-۸
وضعیت فهرست‌نویسی:	فیبا
یادداشت:	عنوان اصلی: Mapping crime : understanding hot spots, [2005].
یادداشت:	نوشته جان ای.اک، اسپنسر چینی، جمز جی. کامرون، میشل لیتنر، رونالد ای. ویلسون.
یادداشت:	واژه‌نامه
یادداشت:	کتابنامه
موضوع:	بزهکاری، تحلیل -- داده‌پردازی
موضوع:	بزهکاری، تحلیل -- ایالات متحده -- داده‌پردازی.
موضوع:	نقشه‌کشی رقمی
موضوع:	نظام‌های اطلاعاتی جغرافیایی
موضوع:	تحلیل فضایی (آمار)
شناسه افزوده	اک، جان ای.
شناسه افزوده	Eck, John E
شناسه افزوده	کلانتری، محسن، ۱۳۴۸ - مترجم
شناسه افزوده	شکوهی، مریم، مترجم
شناسه افزوده	نیروی انتظامی جمهوری اسلامی ایران. فرماندهی نیروی انتظامی استان زنجان. دفتر تحقیقات کاربردی
رده بندی کنگره:	HV۷۹۳۶/۴ ت ۹۱۳۹۰
رده بندی دیویی:	۳۶۳/۲۵۰۲۸۵
شماره کتاب شناسی ملی:	۲۳۵۷۷۵۱



مرکز اسناد و کتابخانه ملی جمهوری اسلامی ایران



نشر آذرکلک

## تهیه نقشه برای تحلیل بزهکاری

شناسایی کانون‌های جرم‌خیز

نوشته: جان ای.اک، اسپنسر چینی، جمز جی. کامرون، میشل لیتنر، رونالد ای. ویلسون  
ترجمه: دکتر محسن کلانتری، مهندس مریم شکوهی

ویراستار: مریم کلانتری طرح جلد: پامشاد یغمایی حروف نگاری و صفحه‌آرایی: زینب اکبری سال چاپ: ۱۳۹۰  
ناشر: آذرکلک ناشر همکار: دفتر تحقیقات کاربردی فرماندهی انتظامی استان زنجان  
شماره انتشار سازمانی: ۱۰۹/۱۷۳۷۹ شماره گان: ۵۲۰ نسخه

نشانی: زنجان، خیابان شهدا، ساختمان کوروش ۱۴، واحد ۲۱ تلفن: ۵۲۶۲۱۳۱ - ۰۲۴۱

## مقدمه

بدون شک رفتارهای مجرمانه، ریشه در عوامل گوناگونی دارد و الگوهای بزهکاری تحت تأثیر مشکلات اجتماعی، فرهنگی، اقتصادی، سیاسی، زیستی و کالبدی هر جامعه شکل می‌گیرد و دگرگون می‌شود. ناهنجاریهای اجتماعی یکی از پیچیده‌ترین مسایل بشر امروز است و از پیامدهای ناگوار آن ورود ضرر و زیان هنگفت مادی، معنوی کاهش سطح امنیت در بین افراد جامعه است.

نکته حائز اهمیت این است که به دنبال دگرگونی جوامع بشری در حوزه‌های اجتماعی فرهنگی و اقتصادی و به موازات پیشرفت‌ها در زمینه‌ی علم و فناوری، نوع و میزان جرایم و الگوهای زمانی و مکانی آن تغییر یافته است. از این رو نیاز به انتخاب رویکرد مناسب برای مقابله با کجروی‌های اجتماعی یک ضرورت در مقطع کنونی محسوب می‌شود، مهم‌تر اینکه توسعه‌ی مرزهای دانش فرصتی مناسب برای برنامه‌ریزان و دست‌اندرکاران برقراری نظم و امنیت فراهم آورده است تا با تکیه به این پیشرفت‌ها، نسبت به انتخاب رویکردها و شیوه‌های مناسب برای مقابله با بزهکاری اقدام نمایند و در نوع اقدام و مأموریت‌های پلیسی خود بازنگری کنند.

از جمله رویکردهای نوین در تحلیل بزهکاری و پیشگیری از وقوع جرم، شناسایی کانون‌های جرم‌خیز است که در بیشتر موارد با استفاده از فناوری‌های جغرافیایی انجام می‌گیرد. از آنجا که وقوع بزهکاری به شدت تحت تأثیر ویژگی‌های مکانی و زمانی قرار دارد، بنابراین تحلیل رابطه مکان و بزهکاری و مطالعه تأثیر متقابل انسان و محیط در شکل‌گیری کانون‌های جرم‌خیز و سعی در از بین بردن این عوامل، یکی از راهکارهای مهم پیشگیری از وقوع بزهکاری است. شناسایی کانون‌های جرم‌خیز به پلیس

کمک می‌کند تا مکان‌های آلوده و آسیب‌پذیر از منظر وقوع بزهکاری را شناسایی کند و بهترین تصمیم و واکنش را برای کنترل و کاهش بزهکاری در این محدوده‌ها اتخاذ نماید.

در کتاب حاضر مهمترین اصول و روش‌های شناسایی و تحلیل کانون‌های جرم‌خیز با استفاده از نرم‌افزارهای تخصصی تحلیل بزهکاری و سامانه‌های اطلاعات جغرافیایی شرح داده شده است. مطالب این کتاب در چهار فصل گنجانده شده است، در فصل نخست ضمن تعریف کانون‌های جرم‌خیز، مهمترین دیدگاه‌های مرتبط با کانون‌های جرم‌خیز تبیین شده است. تشریح اصول و روش‌های شناسایی کانون‌های جرم‌خیز و مجموعه آزمون‌های آماری برای تشخیص کانون‌های جرم‌خیز و ترسیم نقشه‌های بزهکاری در فصل دوم تشریح شده است. در فصل سوم ابزارهای تحلیل فضایی برای شناسایی کانون‌های جرم‌خیز مورد بررسی قرار گرفته است. نرم‌افزار تحلیل‌گر فضایی در محیط سامانه اطلاعات جغرافیایی، همچنین دو نرم‌افزار کاربردی تحلیل اکتشافی فضایی داده‌ها از جمله این فصل است و در فصل چهارم از تمامی مباحث کتاب نتیجه‌گیری به عمل آمده است.

دفتر تحقیقات کاربردی فرماندهی انتظامی استان زنجان با رصد دستاوردهای نوین جرم‌شناسی و تحلیل بزهکاری و با برون‌سپاری ترجمه این اثر و اخذ مجوز از سازمان تحقیقات و مطالعات ناجا و انتشار آن در سطح سازمانی کوشیده است یکی از منابع مرجع برای تحلیل فضایی بزهکاری و شناسایی کانون‌های جرم‌خیز را در اختیار مجموعه مدیران و افسران پلیس قرار دهد.

امید است این تلاش در بهبود و ارتقای سطح عملکرد همکاران انتظامی کشور مفید فایده باشد و از این رهگذر بتوانند در هدف‌گذاری سیاست‌ها و برنامه‌های خود در زمینه‌ی پیشگیری از وقوع بزهکاری مناسب‌تر و دقیق‌تر اقدام نمایند.

رئیس دفتر تحقیقات کاربردی  
فرماندهی انتظامی استان زنجان  
سرهنگ حمید کریمی

صفحه	فهرست مطالب
۱۱	درباره‌ی این نوشتار
۱۳	فصل نخست. کانون جرم خیز، چگونگی شکل‌گیری و نحوه‌ی ترسیم آن بر روی نقشه
۱۷	۱.۱. کانون جرم‌خیز چیست؟
۱۸	۱.۲. سطوح تحلیل کانون‌های جرم‌خیز
۲۱	۱.۳. نگرش‌های مرتبط با کانون‌های جرم‌خیز
۲۱	۱.۳.۱. نگرش‌های مکان
۲۱	۱.۳.۲. نگرش‌های خیابان
۲۲	۱.۳.۳. نگرش‌های محله
۲۲	۱.۳.۴. نگرش‌های نواحی بزرگ
۲۳	۱.۳.۵. نظریه‌های تکرار بزه‌دیدگی
۲۵	۱.۴. انواع کانون‌های جرم‌خیز
۲۵	۱.۴.۱. کانون‌های جرم‌خیز بر اساس مکان‌های تکرار بزهکاری
۲۵	۱.۴.۱.۱. علل اساسی
۲۶	۱.۴.۱.۲. نقشه‌های مناسب برای مکان‌های تکرار بزهکاری
۲۸	۱.۴.۲. کانون‌های جرم‌خیز بر اساس مکان‌های تکرار بزه‌دیدگی
۲۹	۱.۴.۲.۱. علل اساسی
۲۹	۱.۴.۲.۳. کانون‌های جرم‌خیز خیابانی
۳۰	۱.۴.۲.۴. علل اساسی
۳۱	۱.۴.۲.۵. نقشه‌ی کانون‌های جرم‌خیز خیابانی
۳۲	۱.۴.۴. کانون‌های جرم‌خیز در سطح محلات و نواحی
۳۲	۱.۴.۴.۱. علل اساسی
۳۴	۱.۴.۴.۲. نقشه‌های مناسب برای کانون جرم‌خیز در سطح محله و نواحی
۳۵	۱.۵. انتخاب نقشه مناسب کانون جرم‌خیز
۳۵	۱.۵.۱. سطح عمل، سطح کانون جرم‌خیز و ترسیم نقشه
۳۵	۱.۵.۱.۱. نقشه‌های نقطه‌ای
۳۶	۱.۵.۱.۲. نقشه‌های خطی
۳۷	۱.۵.۱.۳. نقشه‌های بیضوی، کروپلت و هم‌میزان
۳۸	۱.۵.۲. تنگناهای ترسیم نقشه‌ی کانون‌های جرم‌خیز

صفحه	فهرست مطالب
۴۰	۱.۶. نتیجه
۴۲	منابع
۴۵	<b>فصل دوم. اصول و روش‌های شناسایی کانون‌های جرم‌خیز</b>
۴۹	۱.۱. آزمون‌های آماری جامع مقدماتی
۴۹	۱.۱.۱. مرکز متوسط
۵۰	۱.۱.۲. فاصله از انحراف معیار
۵۰	۱.۱.۳. بیضی انحراف معیار
۵۱	۱.۱.۴. آزمون خوشه‌بندی
۵۲	۱.۱.۴.۱. شاخص نزدیک‌ترین همسایه
۵۶	۱.۱.۴.۲. آزمون خودهمبستگی فضایی
۵۹	۲.۲. روش‌های ترسیم نقشه‌ی بزهکاری
۵۹	۱.۲.۲. ترسیم نقشه‌ی نقطه‌ای
۶۲	۲.۲.۲. بیضی‌های فضایی
۶۳	۱.۲.۲.۱. خوشه‌بندی سلسله‌مراتبی
۶۳	۲.۲.۲.۲. خوشه‌بندی میانگین‌های $k$
۶۵	۳.۲.۲. ترسیم نقشه‌های موضوعی از محدوده‌های جغرافیایی
۶۹	۴.۲.۲. ترسیم نقشه‌های موضوعی شبکه‌ای
۷۱	۵.۲.۲. روش درون‌یابی و روش هموارسازی سطح پیوسته
۷۱	۱.۲.۲.۵. روش درون‌یابی
۷۲	۲.۲.۵. روش برآورد تراکم کانونی چهارگانه
۷۹	۶.۲.۲. شاخص‌های محلی آمار پیوستگی فضایی
۸۱	۷.۲.۲. دیگر عناصر قابل توجه
۸۳	۳.۲. تغییرات در طول زمان
۸۴	۴.۲. نتیجه
۸۶	منابع
۸۹	<b>فصل سوم. ابزارهای تحلیل فضایی برای شناسایی کانون‌های جرم‌خیز</b>
۹۲	۱.۳. کاربردهای تجسم بخشی



صفحه	فهرست مطالب
۹۳	۳.۱.۱. ترسیم نقشه‌ی کروپلت با ArcView
۱۰۱	۳.۱.۲. تحلیل گر فضایی ArcView
۱۰۴	۳.۲. برنامه‌های کاربردی تحلیل اکتشافی فضایی داده‌ها
۱۰۵	۳.۲.۱. CrimeStat
۱۱۶	۳.۲.۳. GeoDa
۱۳۵	۳.۳. خلاصه
۱۳۸	منابع
۱۳۹	فصل چهارم: نتیجه‌گیری
۱۴۱	نتیجه‌گیری
۱۴۲	۴.۱. آینده تحلیل کانون‌های جرم‌خیز
۱۵۴	منابع
۱۵۵	واژه‌نامه



از جمله رویکردهای نوین در تحلیل بزهکاری و پیشگیری از وقوع جرم، شناسایی کانون‌های جرم‌خیز است که در بیشتر موارد با استفاده از فناوری‌های جغرافیایی انجام می‌گیرد. از آنجا که وقوع بزهکاری به شدت تحت تأثیر ویژگی‌های مکانی و زمانی قرار دارد، بنابراین تحلیل رابطه مکان و بزهکاری و مطالعه تأثیر متقابل انسان و محیط در شکل‌گیری کانون‌های جرم‌خیز و سعی در از بین بردن این عوامل، یکی از راهکارهای مهم پیشگیری از وقوع بزهکاری است. در کتاب حاضر مهمترین اصول و روش‌های شناسایی و تحلیل کانون‌های جرم‌خیز با استفاده از نرم‌افزارهای تخصصی تحلیل بزهکاری و سامانه‌های اطلاعات جغرافیایی شرح داده شده است.

